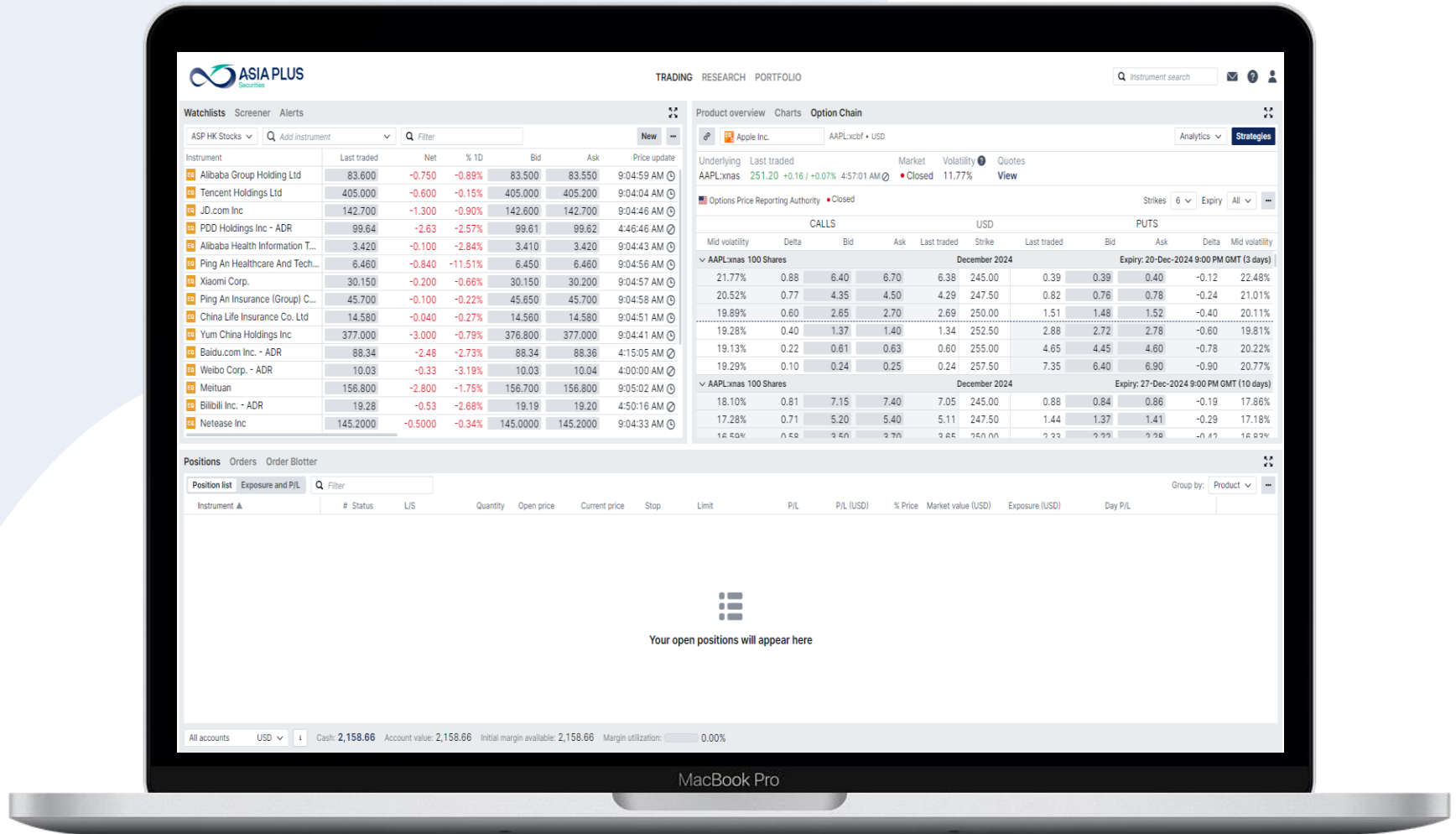


US Listed Option

Jan 25



Agenda

- Product
- วิธีการซื้อขาย
- Trade Idea
- Commission
- FAQ

Agenda

- Product
- วิธีการซื้อขาย
- Trade Idea
- Commission
- FAQ

ประเภท Option

Call Option

Put Option

ประเภท Order

Buy to Open

Sell to Close

สินทรัพย์อ้างอิง

US Stock

US ETF

ข้อมูล Option

American Style Option

Physical Delivery

ทำไมต้องลงทุน US Listed Option

ใช้ในการเก็งกำไร

สามารถทำกำไรทั้งกรณีหลักทรัพย์ปรับตัวขึ้นและลงได้

การประกันความเสี่ยง

สามารถป้องกันความเสี่ยงจากการปรับตัวลงของหลักทรัพย์ได้

การจำกัด Loss ของลูกค้า

ขาดทุนสูงสุดคือค่า Premium

การใช้ Leverage

ใช้เงินลงทุนน้อย



ปัจจัยที่มีผลกระทบต่อราคา Option



Agenda

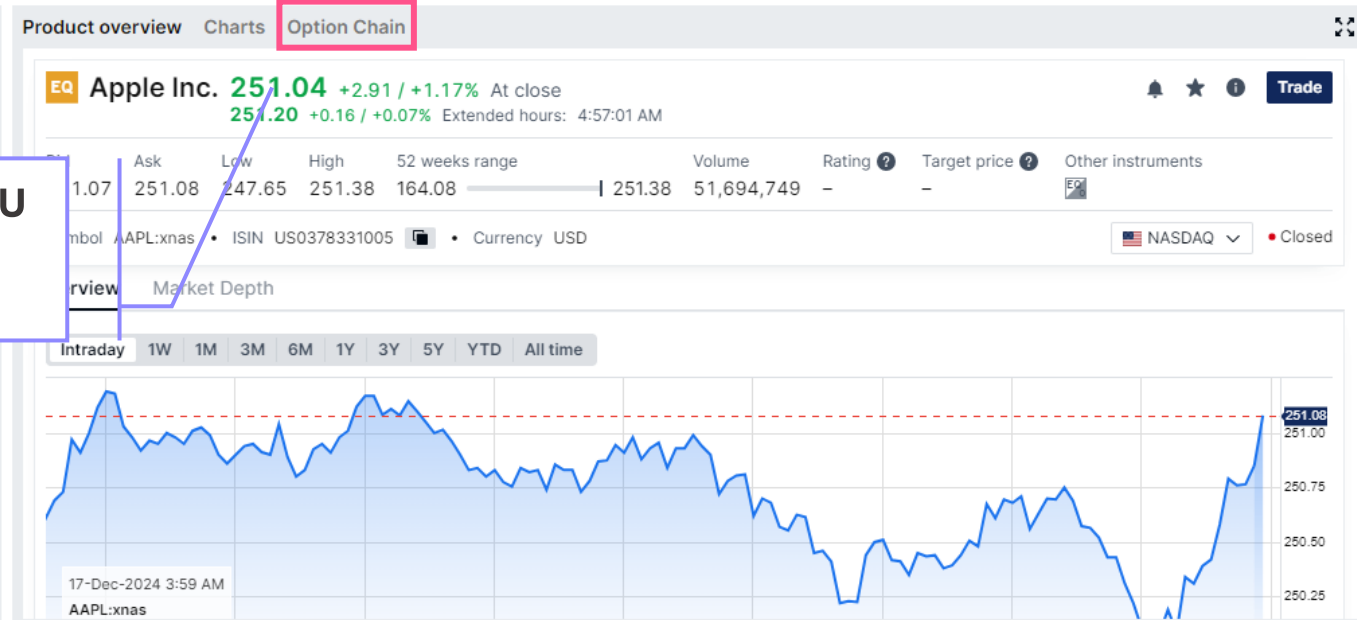
- Product
- วิธีการซื้อขาย
- Trade Idea
- Commission
- FAQ

Watchlists Screener Alerts

ASP HK Stocks Add instrument Filter New

Instrument	Last traded	Net	% 1D	Bid	Ask	Price update
Alibaba Group Holding Ltd	83.550	-0.800	-0.95%	83.550	83.600	9:06:24 AM
Tencent Holdings Ltd	405.400	-0.200				
JD.com Inc	142.700	-1.300				
PDD Holdings Inc - ADR	99.64	-2.63				
Alibaba Health Information T...	3.420	-0.100				
Ping An Healthcare And Tech...	6.470	-0.830				
Xiaomi Corp.	30.100	-0.250				
Ping An Insurance (Group) C...	↓ 45.650	-0.150	-0.33%	45.650	45.700	9:06:26 AM
China Life Insurance Co. Ltd	↑ 14.560	-0.060	-0.41%	14.540	14.560	9:06:30 AM
Yum China Holdings Inc	376.400	-3.600	-0.95%	376.200	376.400	9:06:12 AM
Baidu.com Inc. - ADR	88.34	-2.48	-2.73%	88.34	88.36	4:15:05 AM
Weibo Corp. - ADR	10.03	-0.33	-3.19%	10.03	10.04	4:00:00 AM
Meituan	156.800	-2.800	-1.75%	156.700	156.800	9:06:27 AM
Bilibili Inc. - ADR	19.28	-0.53	-2.68%	19.19	19.20	4:50:16 AM
Netease Inc	↓ 145.1000	-0.6000	-0.41%	145.1000	145.2000	9:06:25 AM

เปิดหน้าการซื้อขายหุ้นระบบ
Online จะเจอ Option Chain



หากไม่เห็นราคา Option สามารถกดตาม Setting ดังนี้

The screenshot shows a trading platform interface. On the left, there is a 'PORTFOLIO' section with a search bar and a user profile icon. Below this, there are tabs for 'view', 'Charts', and 'Option Chain'. The main content area displays stock information for 'le Inc.' with a price of 250.42, a change of -1.78 (-0.71%), and a close price of 250.47 (+0.05 / +0.02%). Below the stock information is a 'Market Depth' section with a line chart showing price movement over time. On the right, a 'Settings' dialog box is open. The 'Settings' menu is visible, with 'Platform settings' highlighted in a red box. A blue arrow points from 'Platform settings' to the 'Trading Products' section in the 'Settings' dialog. The 'Trading Products' section is also highlighted in a red box. Under 'Select trading products', there are checkboxes for 'EQ Stocks', 'FND Funds', 'ETF ETFs', and 'PT Listed options'. The 'PT Listed options' checkbox is checked and highlighted with a red box. A hand cursor icon is pointing at the 'PT Listed options' checkbox. Below the 'Settings' dialog, a blue arrow points down to the 'Apply' button, which is also highlighted in a red box. A hand cursor icon is pointing at the 'Apply' button.

Product overview Charts Option Chain

EQ Ford Motor Co. F:xcbf • USD Analytics Strategies

Underlying Last traded Market Volatility Quotes
 F:xnys 9.71 +0.02 / +0.20% 4:45:06 AM ☺ • Closed 28.10% View

Options Price Reporting Authority • Closed Strikes 6 Expiry All

CALLS					USD		PUTS				
Mid volatility	Delta	Bid	Ask	Last traded	Strike	Last traded	Bid	Ask	Delta	Mid volatility	
F:xnys 100 Shares					December 2024		Expiry: 20-Dec-2024 9:00 PM GMT (1 day)				
0.00%	1.00	0.98	1.25	1.23	8.50	0.00	-	0.01	0.00	95.46%	
0.00%	0.99	0.67	0.72	0.74	9.00	0.00	-	0.01	-0.01	60.05%	
0.00%	0.84	0.22	0.24	0.26	9.50	0.02	0.03	0.04	-0.17	42.67%	
37.59%	0.38	0.06	0.07	0.08	9.82	0.17	0.16	0.20	-0.64	46.50%	
45.61%	0.20	0.03	0.04	0.04	10.00	0.31	0.31	0.33	-0.83	50.59%	
71.97%	0.05	0.01	0.02	0.01	10.50	0.75	0.78	0.86	-0.99	95.13%	
F:xnys 100 Shares					December 2024		Expiry: 27-Dec-2024 9:00 PM GMT (8 days)				
0.00%	0.99	1.02	1.26	1.25	8.50	0.00	-	0.01	-0.01	43.94%	
0.00%	0.94	0.71	0.77	0.77	9.00	0.02	0.02	0.03	-0.06	39.32%	
21.63%	0.72	0.29	0.33	0.34	9.50	0.09	0.10	0.11	-0.29	31.72%	

วิธีการซื้อขาย

Product overview Charts Option Chain

EQ Ford Motor Co. F:xcfb • USD **1** ปุ่ม Search หากหลักทรัพย์อ้างอิง

Analytics Strategies

2 Underlying Last traded F:xnys 9.71 +0.02 / +0.20% 4:45:06 AM Market Volatility Quotes View

Options Price Reporting Authority • Closed Strikes 6 Expiry All

CALLS						USD		PUTS				
Mid volatility	Delta	Bid	Ask	Last traded	Strike	Last traded	Bid	Ask	Delta	Mid volatility		
3 Size ของ Option						4 ราคา Strike Price		5 Expiry Date ของ Option				
0.00%	1.00	0.98	1.25	1.23	December 2024	8.50	0.00	-	0.01	95.46%		
0.00%	0.99	0.67	0.72	0.74	9.00	0.00	-	0.01	-0.01	60.05%		
0.00%	0.84	0.22	0.24	0.26	9.50	0.02	0.03	0.04	-0.17	42.67%		
37.59%	0.38	0.06	0.07	0.08	9.82	0.17	0.16	0.20	-0.64	46.50%		
45.61%	0.20	0.03	0.04	0.04	10.00	0.31	0.31	0.33	-0.83	50.59%		
71.97%	0.05	0.01	0.02	0.01	10.50	0.75	0.78	0.86	-0.99	95.13%		
December 2024						Expiry: 27-Dec-2024 9:00 PM GMT (8 days)						
0.00%	0.99	1.02	1.26	1.25	8.50	0.00	-	0.01	-0.01	43.94%		
0.00%	0.94	0.71	0.77	0.77	9.00	0.02	0.02	0.03	-0.06	39.32%		
21.63%	0.72	0.29	0.33	0.34	9.50	0.09	0.10	0.11	-0.29	31.72%		

ราคาซื้อขายล่าสุด

Expiry Date ของ Option

วิธีการซื้อขาย

Product overview Charts Option Chain

EQ Ford Motor Co. F:xcbf • USD Analytics Strategies

Underlying Last traded Market Volatility Quotes
 F:xnys 9.71 +0.02 / +0.20% 4:45:06 AM Closed 28.10% View

Options Price Reporting Authority Closed Strikes 6 Expiry All

CALLS						USD	PUTS					
Mid volatility	Delta	Bid	Ask	Last traded	Strike	Last traded	Bid	Ask	Delta	Mid volatility		
F:xnys 100 Shares December 2024						Expiry: 20-Dec-2024 9:00 PM GMT (1 day)						
0.00%	1.00	0.98	1.25	1.23	8.50	0.00	-	-	-	46%		
0.00%	0.99	0.67	0.72	0.74	9.00	0.00	-	-	-	40.5%		
0.00%	0.84	0.22	0.24	0.26	9.50	0.02	0.03	0.04	-0.17	42.67%		
37.59%	0.38	0.06	0.07	0.08	9.82	0.17	0.16	0.20	-0.64	46.50%		
45.61%	0.20	0.03	0.04	0.04	10.00	0.31	0.31	0.33	-0.83	50.59%		
71.97%	0.05	0.01	0.02	0.01	10.50	0.75	0.78	0.86	-0.99	95.13%		
F:xnys 100 Shares December 2024						Expiry: 27-Dec-2024 9:00 PM GMT (8 days)						
0.00%	0.99	1.02	1.26	1.25	8.50	0.00	-	0.01	-0.01	43.94%		
0.00%	0.94	0.71	0.77	0.77	9.00	0.02	0.02	0.03	-0.06	39.32%		
21.63%	0.72	0.29	0.33	0.34	9.50	0.09	0.10	0.11	-0.29	34.72%		

ข้อมูล Option ฝั่ง Call

ข้อมูล Option ฝั่ง Put

วิธีการซื้อขาย

Product overview Charts Option Chain

EQ Ford Motor Co. F:xcbf • USD Analytics Strategies

Underlying Last traded Market Volatility Quotes
 F:xnys 9.71 +0.02 / +0.20% 4:45:06 AM Closed 28.10% View

Options Price Reporting Authority Closed Strikes 6 Expiry All

CALLS				USD			PUTS			
Mid volatility	Delta	Bid	Ask	Last traded	Strike	Last traded	Bid	Ask	Delta	Mid volatility
December 2024 Expiry: 20-Dec-2024 9:00 PM GMT (1 day)										
0.00%	1.00	0.98	1.25	1.23	8.50	0.00	-	0.01	0.00	95.46%
0.00%	0.99	0.67	0.72	0.74	9.00	0.00	-	0.01	-0.01	60.05%
0.00%	0.84	0.22	0.24	0.26	9.50	0.02	0.03	0.04	-0.17	42.67%
37.59%	0.38	0.06	0.07	0.08	9.82	0.17	0.16	0.20	-0.64	46.50%
45.61%	0.20	0.03	0.04	0.04	10.00	0.31	0.31	0.33	-0.83	50.59%
71.97%	0.05	0.01	0.02	0.01	10.50	0.75	0.78	0.86	-0.99	95.13%
December 2024 Expiry: 27-Dec-2024 9:00 PM GMT (8 days)										
0.00%	0.99	1.02	1.26	1.25	8.50	0.00	-	0.01	-0.01	43.94%
0.00%	0.94	0.71	0.77	0.77	9.00	0.02	0.02	0.03	-0.06	39.32%
21.63%	0.72	0.29	0.33	0.34	9.50	0.06	0.10	0.11	-0.29	34.72%

ข้อมูล Bid/Ask ฝั่ง Call

ข้อมูล Bid/Ask ฝั่ง Put

Product overview Charts Option Chain

EQ Ford Motor Co. F:xcbf • USD Analytics Strategies

Underlying Last traded Market Volatility Quotes
 F:xnys 9.71 +0.02 / +0.20% 4:45:06 AM Closed 28.10% View

Options Price Reporting Authority Closed Strikes 6 Expiry All

CALLS					USD	PUTS				
Mid volatility	Delta	Bid	Ask	Last traded	Strike	Last traded	Bid	Ask	Delta	Mid volatility
F:xnys 100 Shares					December 2024	Expiry: 20-Dec-2024 9:00 PM GMT (1 day)				
0.00%	1.00	0.98	1.25	1.23	8.50	0.00	-	0.01	0.00	95.46%
0.00%	0.99	0.67	0.72	0.74	9.00	0.00	-	0.01	-0.01	60.05%
0.00%	0.84	0.22	0.24	0.26	9.50	0.02	0.03	0.04	-0.17	42.67%
37.59%	0.38	0.06	0.07	0.08	9.82	0.17	0.16	0.20	-0.64	46.50%
45.61%	0.20	0.03	0.04	0.04	10.00	0.31	0.31	0.33	-0.83	50.59%
71.97%	0.05	0.01	0.02	0.01	10.50	0.75	0.78	0.86	-0.99	95.13%
F:xnys 100 Shares					December 2024	Expiry: 27-Dec-2024 9:00 PM GMT (8 days)				
0.00%	0.99	1.02	1.26	1.25	8.50	0.00	-	0.01	-0.01	43.94%
0.00%	0.94	0.71	0.77	0.77	9.00	0.02	0.02	0.03	-0.06	39.32%
21.63%	0.72	0.29	0.33	0.34	9.50	0.09	0.10	0.11	-0.29	34.72%

ราคา Last trade ฝั่ง Call

ราคา Last Trade ฝั่ง Put

Product overview Charts Option Chain

EQ Ford Motor Co. F:xcbf • USD Analytics Strategies

Underlying Last traded Market Volatility Quotes
 F:xnys 9.71 +0.02 / +0.20% 4:45:06 AM Closed 28.10% View

Options Price Reporting Authority Closed Strikes 6 Expiry All

CALLS						USD		PUTS			
Mid volatility	Delta	Bid	Ask	Last traded	Strike	Last traded	Bid	Ask	Delta	Mid volatility	
December 2024 Expiry: 20-Dec-2024 9:00 PM GMT (1 day)											
0.00%	1.00	0.98	1.25	1.23	8.50	0.00	-	0.01	0.00	95.46%	
0.00%	0.99	0.67	0.72	0.74	9.00	0.00	-	0.01	-0.01	60.05%	
0.00%	0.84	0.22	0.24	0.26	9.50	0.02	0.03	0.04	-0.17	42.67%	
37.59%	0.38	0.06	0.07	0.08	9.82	0.17	0.16	0.20	-0.64	46.50%	
45.61%	0.20	0.03	0.04	0.04	10.00	0.31	0.31	0.33	-0.83	50.59%	
71.97%	0.05	0.01	0.02	0.01	10.50	0.75	0.78	0.86	-0.99	95.13%	
December 2024 Expiry: 27-Dec-2024 9:00 PM GMT (8 days)											
0.00%	0.99	1.02	1.26	1.25	8.50	0.00	-	0.01	-0.01	43.94%	
0.00%	0.94	0.71	0.77	0.77	9.00	0.02	0.02	0.03	-0.06	39.32%	
21.63%	0.72	0.29	0.33	0.34	9.50	0.09	0.10	0.11	-0.29	34.72%	

ข้อมูล Delta ฝั่ง Call

ราคา Delta ฝั่ง Put

วิธีการซื้อขาย: เริ่มต้นซื้อขายหุ้นสหรัฐฯ

ตัวอย่าง: ลูก้าต้องการซื้อ Option Long Calls, Expiry date 20-Dec-2024, Strike: 9.00

Product overview Charts Option Chain

EQ Ford Motor Co. F:xcbf • USD Analytics Strategies

Underlying Last traded Market Volatility Quotes
 F:xnys 9.71 +0.02 / +0.20% 4:45:06 AM Closed 28.10% View

Options Price Reporting Authority Closed Strikes 6 Expiry All

CALLS						PUTS					
Mid volatility	Delta	Bid	Ask	Last traded	Strike	Last traded	Bid	Ask	Delta	Mid volatility	
December 2024											
0.00%	1.00	0.98	1.25	1.23	8.50	0.00	-	0.01	0.00	95.46%	
0.00%	0.99	0.67	0.72	0.74	9.00	0.00	-	0.01	-0.01	60.05%	
0.00%	0.84	0.22	0.27	0.26	9.50	0.02	0.03	0.04	-0.17	42.67%	
37.59%	0.38	0.06	0.07	0.08	9.82	0.17	0.16	0.20	-0.64	46.50%	
45.61%	0.20	0.03	0.04	0.04	10.00	0.31	0.31	0.33	-0.83	50.50%	
71.97%	0.05	0.01	0.02	0.01	10.50	0.75	0.78	0.86	-0.99	95.46%	
December 2024											
0.00%	0.00	1.02	1.26	1.25	8.50	0.00	-	-	-0.01	43.94%	
0.00%	0.00	0.71	0.77	0.77	9.00	0.00	-	-	-0.06	39.32%	
24.63%	0.72	0.29	0.33	0.34	9.50	0.09	0.10	0.11	-0.29	34.72%	

เลือกหา Call/Put

Click ที่ราคา Bid/Ask

เลือกหาราคา Strike Price

เลือกหาราคา Expiry Date

วิธีการซื้อขาย: ส่งคำสั่งซื้อขาย

Trade Ticket ✕

EQ Ford Motor Co. Dec2024 9 C EQ Q
Call 20-Dec-2024 @ 9.00 F/20Z24C9:xcfb USD

Bid	Ask	Last traded	Net change	% change
0.67	0.72	0.74	-0.24	-24.28%

Options Price Reporting Authority ● Closed

Account

Type
< Limit >

Buy/Sell
< Buy to Open >

Quantity
— 1 +

Expiry
< 20-Dec-2024 >

Strike
< 9.00 >

Call/Put
< Call >

Price
— 1.00 +

Duration
< Day Order >

Add Take profit / Stop loss

Place order

Show Details

สรุปสิ่งที่ต้องใส่ก่อนส่งคำสั่ง

- 1 ประเภทคำสั่งของราคา
- 2 ซื้อ/ขาย
- 3 จำนวนสัญญา
- 4 Expiry date
- 5 ราคา Strike
- 6 Call/Put
- 7 ราคาซื้อ
- 8 ระยะเวลาในการตั้งคำสั่ง

Confirm order

EQ Ford Motor Co. Dec2024 9 C
F/20Z24C9:xcfb USD

Account ID	
Buy/Sell	Buy to Open
Quantity	1
Order type	Limit
Price	1.00
Duration	Day Order
Trade fees	1.05 USD
Initial margin impact	0 USD
Maintenance margin impact	0 USD
Premium	100.00 USD
Expiry date	20-Dec-2024
Last trading date	20-Dec-2024 9:00 PM GMT
Exercise style	American
Settlement style	Physical
Contract size	100 Shares

Cancel

Confirm



รายละเอียดที่ต้อง
ตรวจสอบ
ก่อนส่งคำสั่ง




เมื่อกด **"Place Order"** ระบบจะขึ้นหน้าต่างเพื่อยืนยันรายละเอียดของคำสั่ง หากถูกต้องแล้วให้กด **"Confirm"** ระบบจะส่งคำสั่งทันที

วิธีการซื้อขาย: ตรวจสอบสถานะคำสั่ง

Position: **Orders (1)** Order Blotter

Filter

Instrument	Type	Buy/Sell	Quantity	Price	Current	Stop	Limit	Duration	Status	Created	
 Ford Motor Co. Dec2024 9 C	Limit	Buy to Open	1	1.00	0.77	<input type="button" value="Add"/>	<input type="button" value="Add"/>	Day Order	Working	19-Dec-20...	<input type="button" value="Modify"/> <input type="button" value="Cancel"/>

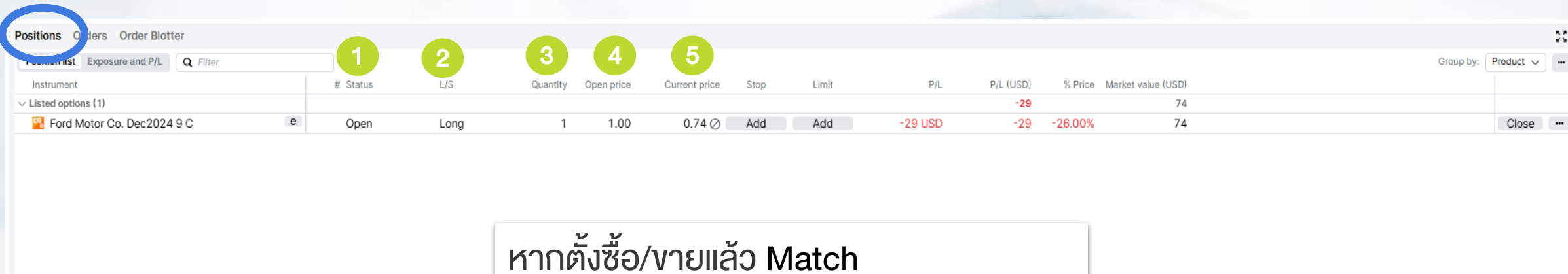
Cash: 2,151.93 Account value: 2,151.93 Initial margin available: 2,151.93 Margin utilization:

MARKET DATA PROVIDED BY SAXO BANK • DATA DISCLAIMER

หากต้องการแก้ไขรายการที่ตั้งไว้สามารถทำได้ดังนี้

- 1 **Stop และ Limit** > ตั้งราคาตัดขาดทุนและราคาขายทำกำไรเพิ่มเติม
- 2 **Modify** > เปลี่ยนรายละเอียดคำสั่งปัจจุบันที่ตั้งไว้ เช่น ราคา จำนวน Option ประเภทคำสั่ง รวมถึงระยะเวลาส่งคำสั่ง
- 3 **Cancel** > ยกเลิกคำสั่งปัจจุบัน

วิธีการซื้อขาย: คู่มือฉบับปัจจุบัน



Instrument	#	Status	L/S	Quantity	Open price	Current price	Stop	Limit	P/L	P/L (USD)	% Price	Market value (USD)
▼ Listed options (1)										-29		74
Ford Motor Co. Dec2024 9 C	e	Open	Long	1	1.00	0.74	Add	Add	-29 USD	-29	-26.00%	74

หากตั้งซื้อ/ขายแล้ว Match
รายการคำสั่งจะมาอยู่ที่หน้า **“Position”**

รายละเอียดในหน้า Position

- 1 **Status** > ถ้ามีคำว่า Open แปลว่ามี Option ตัวนี้อยู่ในพอร์ตปัจจุบัน
- 2 **L/S** > ย่อมาจาก Long/Short หากซื้อจะใช้คำว่า Long หากทำการขายจะขึ้นว่า Short
- 3 **Quantity** > จำนวน Option ที่ซื้อได้
- 4 **Open Price** > ราคาต้นทุนที่ยังไม่รวมค่าธรรมเนียม
- 5 **Current Price** > ราคาตลาดปัจจุบันของ Option

วิธีการซื้อขาย: ดูพอร์ตปัจจุบัน

Instrument	#	Status	L/S	Quantity	Open price	Current price	Stop	Limit	P/L	P/L (USD)	% Price	Market value (USD)	
Listed options (1)													
Ford Motor Co. Dec2024 9 C	e	Open	Long	1	1.00	0.74	Add	Add	-29 USD	-29	-26.00%	74	Close

หากตั้งซื้อ/ขายแล้ว Match
รายการคำสั่งจะมาอยู่ที่หน้า “Position”

รายละเอียดในหน้า Position

- 6 P/L > ย่อมาจาก Profit/Loss คือกำไรหรือขาดทุน ที่ประมาณการจากราคาตลาดปัจจุบันของ Option ณ ขณะนั้น
**เป็นกำไรขาดทุนประมาณการที่คำนวณรวมค่าธรรมเนียมการซื้อขายไปเรียบร้อยแล้ว*
- 7 % Price > กำไรหรือขาดทุน ที่ประมาณการจากราคาตลาดปัจจุบันของ Option ณ ขณะนั้น คิดเป็น % (ไม่นำ Commission มาคำนวณ)
- 8 Market Value > มูลค่าตลาดของการถือ Option ณ ขณะนั้น
- 9 Close > ต้องการปิดสถานะ

วิธีการซื้อขาย: วิธีการกด Exercise Option

เข้าหน้าพอร์ตที่ "Positions" แล้วกดปุ่ม **e** !! American Style Option สามารถใช้สิทธิได้ทุกวันก่อน Option หมดอายุ

Positions Orders Order Blotter

Position list Exposure and P/L

Instrument	#	Status	L/S	Quantity	Open price	Current price	Stop	Limit	P/L	P/L (USD)	% Price	Market value (USD)
EQ Ford Motor Co. Dec2024 9 C		Open	Long	1	1.00	0.74	Add	Add	-29 USD	-29	-26.00%	74

e

Exercise Option

EQ Ford Motor Co. Dec2024 9 C
F/27Z24C9:xcbf USD

Net position: 1 @ 1.00

Type: Call

Strike: 9.00

Expiry date: 27-Dec-2024

Exercise Result: Long 100 Shares F:xnys @ 9.00

Options Price Reporting Authority: Closed

Quantity:

Exercise

[Show Details](#)

Confirm

EQ Ford Motor Co. Dec2024 9 C
F/27Z24C9:xcbf USD

Account ID: 34950/G9531USD (USD)

Position ID: 7003860812

Quantity: 1

Type: Call

Strike: 9.00

Expiry date: 27-Dec-2024

Exercise Result: Long 100 Shares F:xnys @ 9.00

Confirm

ข้อควรระวัง

เมื่อกด Confirm แล้ว Option จะทำการใช้สิทธิทันที แม้ว่าตลาดหุ้นจะยังไม่เปิด

วิธีการซื้อขาย: วิธีการกด Exercise Option

Matchlists Screener Alerts

platinum stock Filter list bitcoin, ETFs

Sorted by AUM 23 results found

Instrument	Symbol	Country/R...	Last traded	Net	% 1D	Bid	Ask
iShares Bitcoin Trust ETF	IBIT:xnas	US	57.18	-3.55	-5.85%	57.08	57.09
Grayscale Bitcoin Trust ETF	GBTC:arcx	US	79.8100	-4.9000	-5.78%	79.7100	79.7300
Fidelity Wise Origin Bitcoin ETF	FBTC:bats	US	87.86	-5.47	-5.86%	87.78	87.80
ARK 21Shares Bitcoin ETF	ARKB:bats	US	100.32	-6.21	-5.83%	100.35	100.41
Bitwise Bitcoin ETF	BITB:arcx	US	54.7800	-3.3600	-5.78%	54.7300	54.7700
Grayscale Bitcoin Mini Trust ETF	BTC:arcx	US	44.6000	-2.7000	-5.71%	44.4800	44.5400
2X Bitcoin Strategy ETF	BITX:bats	US	61.87	-8.68	-12.30%	61.87	61.91
ProShares Bitcoin ETF	BITO:arcx	US	25.80	-1.62	-5.91%	25.76	25.77
VanEck Bitcoin ETF	HODL:bats	US	113.90	-6.83	-5.66%	113.70	113.79
Ultra Bitcoin ETF	BITU:arcx	US	58.56	-7.80	-11.75%	58.25	58.27
CSOP Bitcoin Futures ETF	03066:xhkg	HK	36.140	-1.000	-2.69%	36.140	36.200
Coinshares Valkyrie Bitcoin Fund	BRRR:xnas	US	28.46	-1.76	-5.82%	28.42	28.43
Invesco Galaxy Bitcoin ETF	BTCO:bats	US	100.46	-5.97	-5.61%	100.13	100.29
Franklin Bitcoin ETF	EZBC:bats	US	58.40	-3.51	-5.67%	58.20	58.39

Product overview Charts Option Chain

EQ SoundHound AI Inc 20.8450 +1.4550 / +7.50% 04:15:05

Bid 20.9500 Ask 20.9600 Low 18.9500 High 24.0800 52 weeks range 1.6200 Volume 24.0800 Rating 0

Symbol SOUN:xnas ISIN US8361001071 Currency USD

Overview Market Depth

Notifications (2)

19-Dec-2024 15:00:11

Exercise Confirmation

You partially exercised 1 lots F/20Z24C9:xcfb
9.000000 Call
Delivery: 100 lots F:xnys Shares @ 9.000000
Estimated exercise fee 0 USD
Estimated exercise commission 0 USD
Estimated delivery fee 0.000000 USD
Estimated delivery commission 4.270000 USD
Total estimated cost 4.27 USD, Value date 20-Dec-2024
Front office position id: 6999925435
Account: 34950/I0502USD

19-Dec-2024 15:00:11

Trade confirmation

You bought 100 F:xnys shares @ 9.00
commission 4.27 USD
In total you pay 904.27 USD, value date 20-Dec-2024.
Front office position id: 6999925439
Account: 34950/I0502USD

OK (2)

Positions Orders Order Blotter

Position list Exposure and P/L Filter

Instrument	#	Status	L/S	Quantity	Open price	Current price	Stop	Limit	P/L	P/L (USD)	% Price	Market value (USD)
Listed options (2)												
EQ Ford Motor Co. Dec2024 9 C	2	Square	Square						-101 USD	-101	--	
Stocks (1)												
EQ Ford Motor Co.		Open	Long	100	9.00	9.69	Add	Add	60 USD	60	7.67%	969
									-41			969

All accounts USD Cash: 1,127.98 Account value: 2,092.68 Initial margin available: 1,127.98 Margin utilization: 0.00%

เมื่อกด Exercise จะทำการใช้สิทธิ
ได้หุ้นเมื่อถือ Call ได้เงินเมื่อ ถือ Put

Agenda

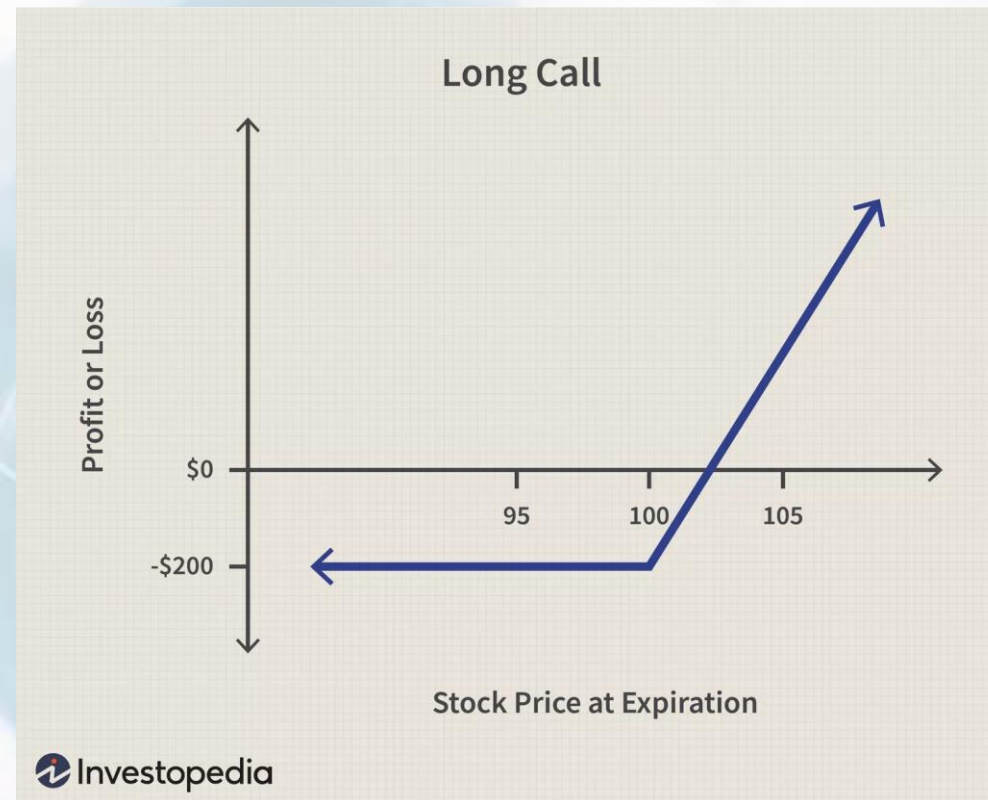
- Product
- วิธีการซื้อขาย
- Trade Idea
- Commission
- FAQ

Trade Idea

Long Call

ทำไมต้องใช้ Strategy นี้

- คาดว่าราคาหุ้นอ้างอิงจะขึ้น
- ลูกค้าใช้เงินน้อยในการลงทุน
- จำกัดการขาดทุน



Trade Idea

Long Call

(ตัวอย่าง การเก็งกำไร) ราคาหุ้น Apple ปัจจุบันอยู่ที่ 275 USD และนักลงทุนมองว่า หุ้น Apple จะปรับตัวขึ้นไปอยู่ที่ 300 USD

กรณีซื้อหุ้นจริง

- ลูกค้าซื้อหุ้น Apple ที่ราคา 275 USD จำนวน 100 หุ้น
- ลูกค้าต้องใช้เงิน $275 \times 100 = 27,500$ USD

ลูกค้าจะได้กำไร

$$(300 \times 100) - (275 \times 100) = 2,500 \text{ USD}$$

ได้ผลตอบแทนเพียง 9%

กรณีซื้อ Call Option ที่ราคา 2.0 USD

- ลูกค้าซื้อ Call Option หุ้น Apple Strike Price ที่ราคา 275 USD จำนวน 1 สัญญา ที่ราคา 2.00 USD
- ลูกค้าใช้เงินเพียง $2.00 \times 100 = 200$ USD

ลูกค้าจะได้กำไร

$$(300 \times 100) - (275 \times 100) - 2.00 \times 100 = 2,300 \text{ USD}$$

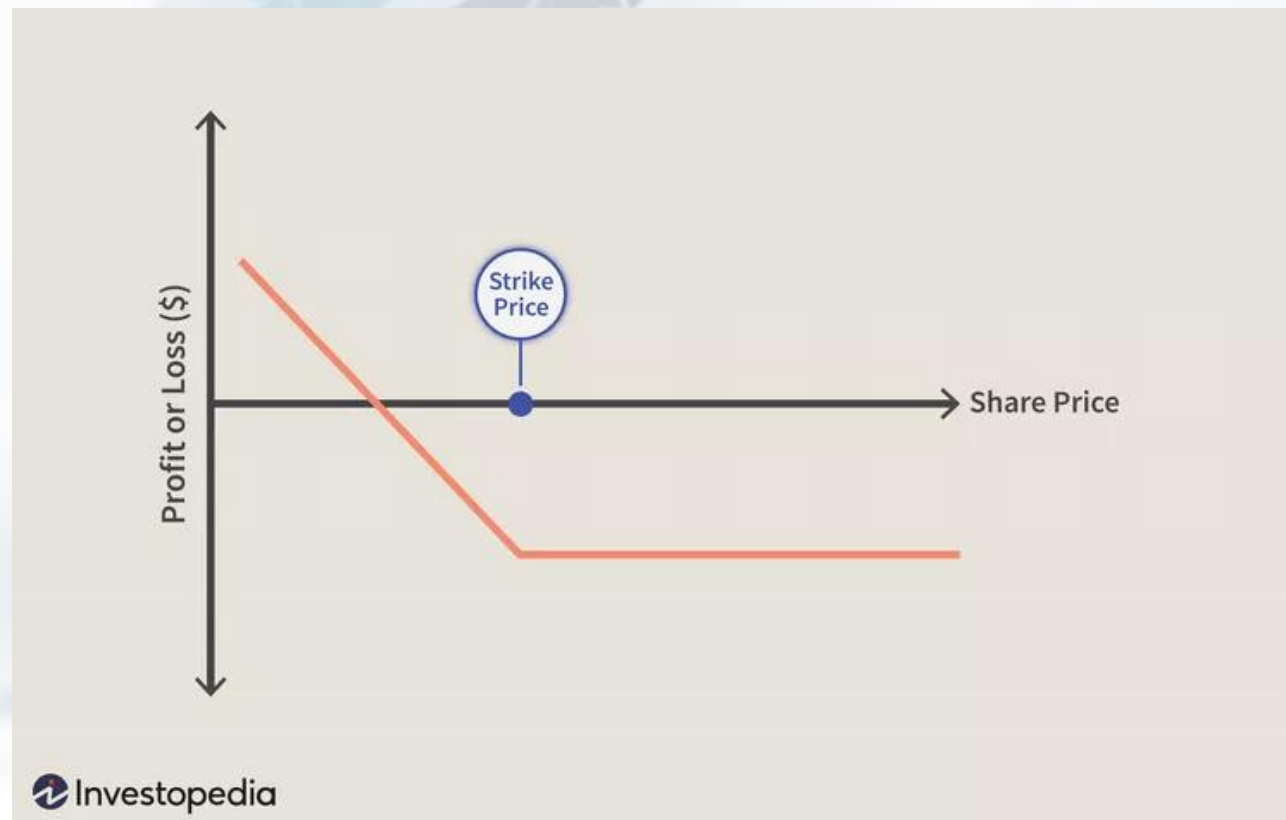
ได้ผลตอบแทนสูงถึง 1,050%

Trade Idea

Long Put

ทำไมต้องใช้ Strategy นี้

- คาดว่าราคาหุ้นอ้างอิงจะลง
- ลูกค้าไม่จำเป็นต้องมีหุ้น
- จำกัดการขาดทุน



Trade Idea

Long Put

(ตัวอย่าง การประกันความเสี่ยง) กรณีลูกค้าถือหุ้น Apple อยู่ และราคาหุ้น Apple ปัจจุบันอยู่ที่ 275 USD มีมุมมองว่า ราคาจะปรับตัวลง จึงต้องการประกันความเสี่ยง โดยใช้ Option (กรณีผิดพลาดหุ้นกลับขึ้นไป 300 USD)

กรณีขายหุ้นจริง

- ลูกค้าขายหุ้น Apple ที่ราคา 275 USD จำนวน 100 หุ้น
- ลูกค้าเสียโอกาสได้กำไรเพิ่ม $300 \times 100 - 275 \times 100 = 2,500 \text{ USD}$

กรณีซื้อ Put Option ที่ราคา 2.0 USD

- ลูกค้าซื้อ Put Option หุ้น Apple Strike Price ที่ราคา 275 USD จำนวน 1 สัญญา ที่ราคา 2.00 USD แทนการขายหุ้น
- ลูกค้าได้กำไรจากการถือหุ้นต่อ $300 \times 100 - 275 \times 100 = 2,500 \text{ USD}$
- และ Put Option มูลค่ากลายเป็น 0
- ลูกค้าขาดทุนจาก Premium 200 USD

Trade Idea

ทำไมต้องใช้ Long Straddle หรือ Long Strangle (ซื้อ Long Call+ Long Put)

- คาดว่าราคาหลักทรัพย์อ้างอิงจะเหวี่ยง
- ลูกค้าไม่แน่ใจว่าจะหลักทรัพย์อ้างอิงจะขึ้นหรือลง
- จำกัดการขาดทุน

Trade Idea

	Long Straddle	Long Strangle
ประเภท Option	Long Call + Long Put	
Strike Price	Strike Price เดียวกัน	Strike Price ต่างกัน
Expiry Date	Expiry Date เหมือนกัน	
Underlying	Underlying เหมือนกัน	
ราคา Option	ราคาแพงกว่า (ราคาใกล้เคียง Strike Price)	ราคาถูกกว่า (ราคาอยู่สถานะ OTM)
ความไวของราคา Option เทียบกับหลักทรัพย์อ้างอิง	เร็ว	ช้า (ผลตอบแทนเป็นเปอร์เซ็นต์สูงกว่า)

Agenda

- Product
- วิธีการซื้อขาย
- Trade Idea
- Commission
- FAQ

Commission

Profile	ค่าธรรมเนียมซื้อ/ขาย ต่อสัญญา (USD)	เงื่อนไขมูลค่าในการ เทรดเฉลี่ยต่อเดือน
Silver	1.80	< 10 MB
Gold	1.50	≥10 to < 25 MB
Diamond	1.20	≥ 25 MB

* ไม่มีค่าธรรมเนียมขั้นต่ำ

** ค่าธรรมเนียมยังไม่รวม VAT 7% และค่าธรรมเนียมตลาด 0.05 USD ต่อสัญญา

Agenda

- Product
- วิธีการซื้อขาย
- Trade Idea
- Commission
- FAQ

1. Option คืออะไร

- สัญญาซื้อขายล่วงหน้า คือ สัญญาที่ให้สิทธิแก่ผู้ซื้อในการซื้อ (Call Option) หรือ ผู้ซื้อในการขาย (Put Option) สินทรัพย์อ้างอิง เช่น หุ้น ดัชนี หรือสินค้าโภคภัณฑ์ ในราคาที่กำหนดไว้ล่วงหน้า (ราคาใช้สิทธิ)
สำหรับ ASPS ยังให้ซื้อได้แค่ Long บน หุ้น US และ ETF US

2. การเทรด Long Call และ Long Put มีความเสี่ยงอะไรบ้าง?

- ความเสี่ยงจากการหมดอายุ: หากราคาสินทรัพย์อ้างอิงไม่เป็นไปตามที่คาดการณ์ไว้ Options อาจหมดอายุโดยไร้ค่า ทำให้สูญเสียค่าพรีเมียมที่จ่ายไปทั้งหมด รวมถึง ค่าธรรมเนียมการซื้อขายและค่าธรรมเนียมตลาด
- ความเสี่ยงจากความผันผวนของตลาด: ตลาดการเงินมีความผันผวนสูง การเปลี่ยนแปลงของปัจจัยต่างๆ เช่น ข่าวเศรษฐกิจ กฎระเบียบ หรือเหตุการณ์ไม่คาดคิด อาจส่งผลกระทบต่อราคา Options ได้อย่างรวดเร็ว
- ความเสี่ยงจาก Leverage: การเทรด Options เป็นการใช้เงินทุนน้อย แต่สร้างผลตอบแทนได้สูง ทำให้หากคาดการณ์ทิศทางราคาผิดจะส่งผลให้ขาดทุนได้สูงเช่นกัน
- หาก Option In The Money แต่มีเงินหรือหุ้นไม่พอใช้สิทธิ จะต้องเสียค่าธรรมเนียมการขาย Option อาจทำให้เงินติดลบได้จากกรณีได้เงินจาก Option น้อยกว่า ค่าธรรมเนียม

3. จะซื้อ Listed Option ต้องเปิดบัญชีใหม่ไหม

- หากมีบัญชี Global แล้ว สามารถซื้อขายได้เลย

4. มี Margin ไหม

- ไม่มี Margin

5. การคำนวณกำไรและขาดทุน

- กำไรหรือขาดทุนจากการเทรด Options ขึ้นอยู่กับราคาสินทรัพย์อ้างอิง ณ วันหมดอายุ และราคาใช้สิทธิของ Options สูตรการคำนวณจะแตกต่างกันไปขึ้นอยู่กับว่าเป็น Long Call หรือ Long Put



6. ถ้า expiry date และ Option มีสถานะ in the money (ITM) แต่นักลงทุนไม่มีเงิน/หุ้น option จะเป็นอย่างไร

- ระบบทำการขาย Option ก่อนทำการใช้สิทธิแบบอัตโนมัติ

ตัวอย่าง หากนักลงทุนถือ Option ที่มีสถานะ ITM ที่ Expiry date 20 Dec 24

ดังนั้น ระบบจะทำการขาย Option ณ เวลา 02:00 (BKK Time) ของวันที่ 21 Dec 24 (ก่อนตลาดปิด 2 ชั่วโมง)

7. ณ ตอนจบสัญญาลูกค้าใช้สิทธิซื้อ/ขาย ต้องเสียค่าธรรมเนียมไหม

- ต้องเสียค่าธรรมเนียมในการซื้อ/ขาย หลักทรัพย์อ้างอิงนั้นๆ

8. เทรดได้ช่วงเวลาไหน

- ซื้อขายได้ตามเวลาตลาดหุ้นสหรัฐฯ 20:30 – 3:00 (ช่วงเดือน มีนาคม- ตุลาคม)

และ เวลา 21:30 – 4:00 (ช่วงเดือน พฤศจิกายน - กุมภาพันธ์) ตามเวลาประเทศไทย

9. Realtime package

Market data subscriptions ✕

Stock exchanges **Futures & Options**

Level 1: Gives you access to real-time market data for the applicable futures exchange and includes real-time best bid/ask, charts and last traded price.

Level 2: Gives you access to the same real-time market data as when subscribing to Level 1, but includes real-time market depth – 5 best bid/ask in the market.

Active subscriptions

No active subscription found

Available subscriptions

Exchange	Level	Fee (private)	Fee (pro)	Subscribe
OPRA Data	Level 1	1.5 USD	31.5 USD	

Neither us, nor any third party provider, accept any responsibility or liability for any direct or indirect losses due to any failure or unavailability of the Subscription Tool or the accuracy or completeness of the Services provided.

Market data provided by Saxo Bank